

Open House

2021.11/6 sat. ~ 7 sun. 10:00~16:00
松江市玉湯町玉造 546-14

玉湯建売住宅見学会 開催

ご予約はこちらから



数量限定
みけねこさんの
(松江市西津田1丁目)
クッキー&
コーヒーセット
をプレゼント!

予約来場者全員

2,000円分の
VISAギフトカード
プレゼント!

さらに

来場 & 建売購入か
新築工事の請負契約で

37万円相当の

○ダイニングテーブルセット
○リビングソファセット
○テレビボード など
をプレゼント!

来場成約特典条件について

※建売購入者は玉湯見学会場に設置してあるもの
※請負契約者は同等品家具とカーテン等の住宅関連商品をご提供

- 来場特典は見学会または展示場イベント来場の上、2021年11月9日~2022年2月28日までの間に豊洋と新築住宅の売買契約若しくは請負契約を締結された方で工事価格が1,200万円以上の方。
- 建売購入者は引き渡しが終わるまでは、見学利用を許容いただける方

玉湯建売住宅

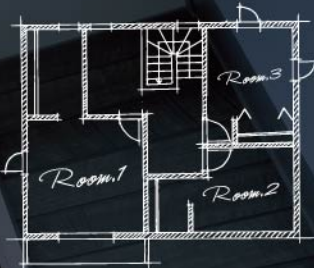
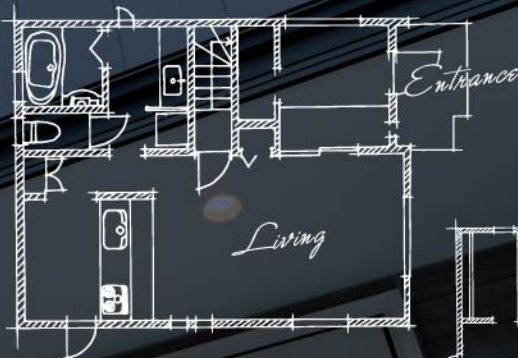
販売価格

3LDK

物件概要

- 所在 / 松江市玉湯町玉造 546-14 外
- 敷地 / 220.26㎡ (66.62坪) ●地目 / 宅地
- 用途地域 / 第2種中高層住居専用地域
- 建ぺい率 / 60% ●容積率 / 200%
- 接道 / 幅員 12m 公道
- 設備 / 水道: 松江市水道局、電気: 中国電力、汚水: 公共下水、雨水: 道路側溝
- 教育施設 / 玉湯まがたま学園 (幼・小・中) 2.0km
- 玉湯上地区地区計画区域内

2,800万円 (税込)



- 床面積: 1階 51.35㎡ (15.53坪) 2階 52.17㎡ (15.78坪)
- 延床面積: 103.52㎡ (31.31坪) ■木造 2階建
- ガルバリウム鋼板葺
- 建築確認番号 / 第 02-340 号 ■取引態様 / 売主
- 完成年月 / 令和 3 年 2 月 ■引渡時期 / 相談

最新土地情報

アバンシティ樹・古志原・黒田



アバンシティ樹 (松江市上乃木)

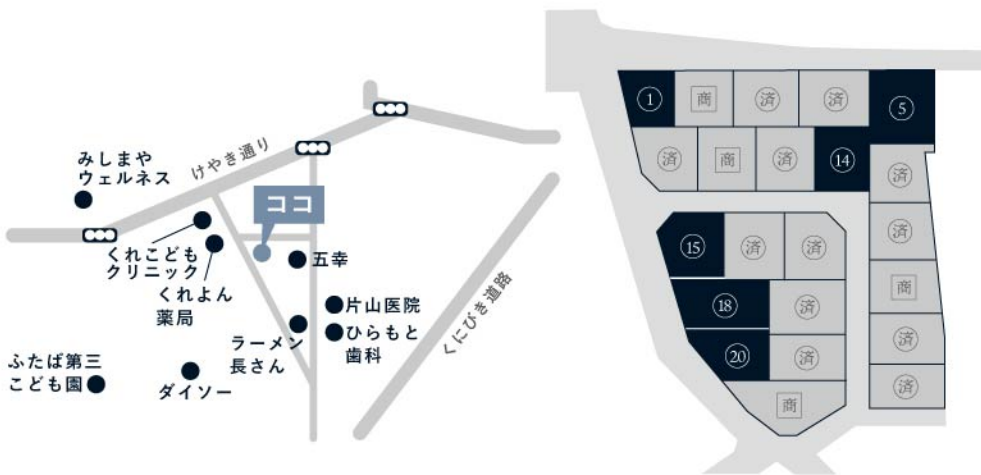
人気の乃木小校区に、22区画の新しい団地が誕生しました！スーパーや薬局、小児科にも徒歩圏内で、利便性も優れています。

●所在地 / 松江市上乃木四丁目 2005-1 外 ●造成面積 / 4,457.67㎡ ●販売区画数 / 22区画 ●都市計画 / 市街化区域 ●開発許可番号 / 指令部第 A20 号の 56 ●用途地域 / 第一種住居地域 ●建ぺい率 / 60% ●容積率 / 200% ●道路幅員 / 既存前面道路 (松江市道): 概ね 4~6m、団地内開発道路 (松江市へ帰属予定): 概ね 6m ●施設・設備 / 上下水道: 松江市上下水道局より供給、汚水処理: 公共下水 (宅地内まで配管)、電気: 中国電力 ●交通 / 上乃木バス停 (市営) まで 0.2km、西の原住宅前バス停 (市営) まで 0.2km、茶山バス停 (市営) まで 0.4km、JR 乃木駅まで 1.4km ●教育施設 / 乃木小学校 (0.9km)、湖南中学校 (1.9km) ●売主 / 樹豊洋不動産 島根県知事 (12) 第 368 号 ●取引態様 / 販売代理 ●その他 / 進入路については、午前 7 時~午前 9 時の間通行規制あり。★建築条件付

区画	土地面積	価格
1	170.00㎡ (51.42坪)	14,294,760円 (27.8万円/坪)
5	169.99㎡ (51.42坪)	13,266,360円 (25.8万円/坪)
14	169.99㎡ (51.42坪)	14,654,700円 (28.5万円/坪)
15	180.00㎡ (59.93坪)	15,137,100円 (27.8万円/坪)
18	198.12㎡ (59.93坪)	15,881,450円 (26.5万円/坪)
20	180.74㎡ (54.67坪)	14,104,860円 (25.8万円/坪)

※最新情報更新日: 2021年10月20日

所在地 松江市上乃木4丁目 2005-1外 校区 乃木小学校、湖南中学校



■ふたば第三こども園 約 0.35km



■くれこどもクリニック 約 0.05km



■くれよん薬局 約 0.05km



■ダイソー松江上乃木店 約 0.08km



■みしまや上の木店 約 0.2km

古志原センターヒルズ

近隣にドラッグストア・ディスカウントスーパーなどの商業施設、病院、学校も近くにあり、バイパスへのアクセスにも便利な立地で、子供からお年寄りまで安心して暮らしていただけます。

●地目 / 宅地 ●用途地域 / 第一種住居地域 ●建ぺい率 / 60% ●容積率 / 200% ●道路幅員 / 6m ●取引態様 / 売主 ●交通機関 / 古志原バス停まで徒歩約 8 分 ★建築条件付

区画	34	土地面積	171㎡ (51.73坪)
価格	12,084,000円 (23.36万円/坪)		

所在地 松江市古志原2丁目
校区 古志原小学校、松江第四中学校



アークタウン黒田

スーパーやドラッグストアも近く、とても便利の良い立地です。前面道路との段差があまりなく、駐車スペースなどが計画しやすい敷地です。

●地目 / 宅地 ●用途地域 / 第一種低層住居専用地域 ●第二種中高層住居専用地域 ●建ぺい率 / 50%・60% ●容積率 / 100%・200% ●道路幅員 / 6m ●取引態様 / 売主 ●交通機関 / 黒田町バス停より徒歩約 500m、一畑電車松江しんじ湖温泉駅 約 1.6km ★建築条件付

区画	8	土地面積	197.95㎡ (59.87坪)
価格	15,147,000円 (25.3万円/坪)		

所在地 松江市黒田町 599-1 外
校区 法吉小学校、第一中学校



新型コロナウイルス感染拡大防止策を実施しています

- 手指消毒 ●マスク着用 ●入場時の検温 ●1時間に1回の換気 ●案内後の消毒
- 同時見学2組まで ●空気洗浄機の設置

