



# Open House

ご予約は  
コチラ



## 完全予約制 完成見学会

— 斐川町上直江 —

2/18(土) ~ 26(日)

9日間開催 10:00 ~ 16:00

★平日も見学できますのでご予約ください

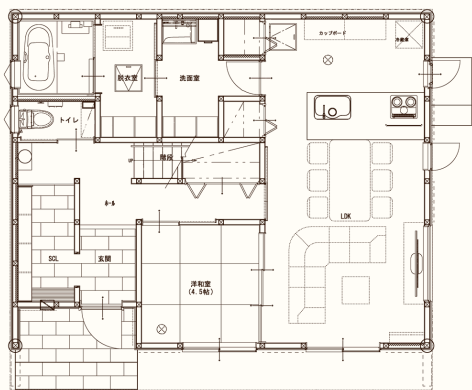
※前日16時までにご予約ください

満家  
足族  
でみ  
きる  
る家  
な  
が

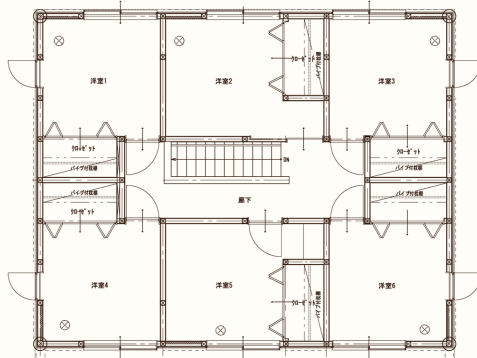


7  
LDK

1F



2F



Access



部屋数たっぷりの7LDK。各部屋の収納も充実。

洗面室と脱衣室が別々なので、人数が多くても同時に使用することが可能に。

家族みんなが我慢することない、快適なお家が完成しました。



株式会社 豊洋

〒690-0825

松江市学園2丁目22番23号(学園通り)

営業時間 / AM9:00 ~ PM5:00

<本社> 松江市西川津町2108番地3



0120-280-383

TEL0852-28-1111

豊洋分譲地での  
請負契約成約者様限定

100万円

キャッシュバック!

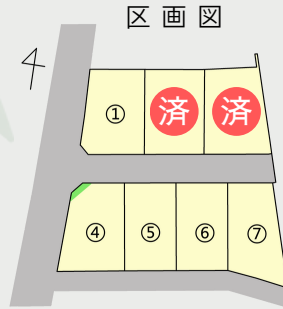
※各詳細はHPを  
ご覧ください

# 豊洋の不動産情報



現地案内  
予約受付中!

## ◆ 豊洋上直江分譲地 ◆ | 出雲市斐川町



区画	土地面積	価格
1	220.85㎡ (66.80坪)	6,346,000円 (9.5万円/坪)
4	217.35㎡ (65.74坪)	5,785,120円 (8.8万円/坪)
5	204.68㎡ (61.91坪)	5,695,720円 (9.2万円/坪)
6	205.34㎡ (62.11坪)	5,714,120円 (9.2万円/坪)
7	226.65㎡ (68.56坪)	5,896,160円 (8.8万円/坪)



### < 物件概要 >

■所在地 / 出雲市斐川町上直江2174-1番地外 ■造成面積 / 1,852.98㎡ ■交通 / バス停「直江駅入口」まで600m、JR直江駅まで750m ■教育施設 / 出雲市立西野小学校、出雲市立斐川西中学校 ■取引態様 / 売主 ■その他 / 4、5、6、7号地は有効面積以外に無償提供地があります。水道加入金(20mm)、下水道受益者負担金が別途必要 ★建築条件付

## ◆ アバンシティ陽 ◆ | 松江市上乃木

### 周辺地図



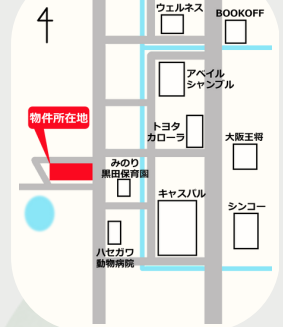
区画	土地面積	価格
6	140.79㎡ (42.58坪)	11,070,800円 (26.0万円/坪)
7	143.55㎡ (43.42坪)	11,636,560円 (26.8万円/坪)

### < 物件概要 >

■所在地 / 松江市上乃木二丁目401-30外 ■造成面積 / 1,500.40㎡ ■開発許可番号 / 指令都第A21号の43 ■交通 / バス停「床凡山入口」まで約300m、JR乃木駅まで約1.4km ■教育施設 / 松江市立乃木小学校、松江市立湖南中学校 ■売主 / ㈱豊洋不動産 島根県知事(12)第368号 ■取引態様 / 販売代理 ■その他 / ★建築条件付

## ◆ アークタウン黒田 ◆ | 松江市黒田町

### 周辺地図



区画	土地面積	価格
8	197.95㎡ (59.87坪)	15,147,000円 (25.3万円/坪)

### < 物件概要 >

■所在地 / 松江市黒田町599-1外 ■開発許可番号 / 指令建指第A20号の54 ■交通 / バス停「黒田町」まで約500m、一畑電車松江しんじ湖温泉駅まで約1.6km ■教育施設 / 松江市立吉吉小学校、松江市立第一中学校 ■取引態様 / 売主 ■その他 / ★建築条件付

## ◆ 豊洋浜乃木分譲地 ◆ | 松江市浜乃木

### 周辺地図



区画	土地面積	価格
1	255.87㎡ (77.40坪)	14,319,000円 (18.5万円/坪)

### < 物件概要 >

■所在地 / 松江市浜乃木一丁目116-11 ■交通 / バス停「浜乃木灘中」まで約300m、JR乃木駅まで約900m ■教育施設 / 松江市立乃木小学校、松江市立湖南中学校 ■取引態様 / 売主 ■その他 / ★建築条件付

## ◆ アークタウン大庭 ◆ | 松江市大庭町

### 周辺地図



区画	土地面積	価格
9	200.75㎡ (60.72坪)	12,083,280円 (19.9万円/坪)
19	209.81㎡ (63.46坪)	12,628,540円 (19.9万円/坪)

### < 物件概要 >

■所在地 / 松江市大庭町小原 ■開発許可番号 / 指令都開第3 ■交通 / バス停「やすらぎの里前」まで約300m ■教育施設 / 松江市立大庭小学校、松江市立湖東中学校 ■取引態様 / 売主 ■その他 / ★建築条件付

※掲載内容: 令和5年2月1日現在 広告有効期限: 令和5年3月31日



株式会社 豊洋

〒690-0825

松江市学園2丁目22番23号(学園通り)

営業時間 / AM9:00~PM5:00



0120-280-383



Instagram



< 本社 > 松江市西川津町2108番地3 TEL0852-28-1111  
建設業許可 島根県知事(特-3)第3656号・(公社)島根県宅建協会会員  
(一社)島根県住まいづくり協会会員・宅建許可 島根県知事(12)第430号