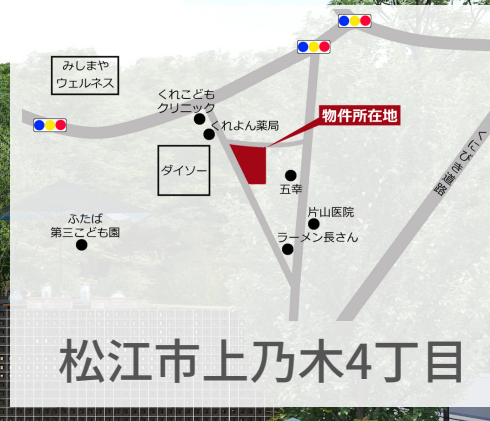




ジブンハウス



松江市上乃木4丁目

100万円
キャッシュバック
キャンペーン開催中!

★詳しくは裏面へ→

OPEN HOUSE

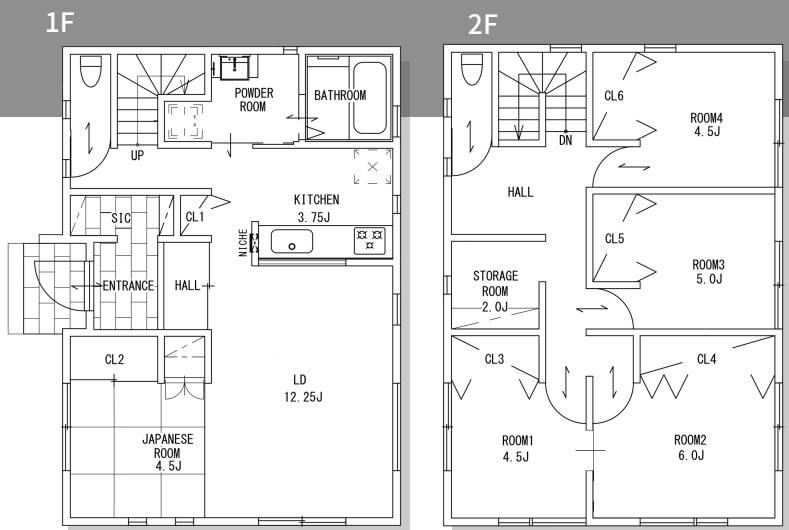
完全
予約制

完成見学会

4/1 - 9 **9日間開催**
(SAT) (SUN)
10:00-16:00

家族の変化に合わせて
いろいろな使い方を楽しむ広々空間の家

1階はリビングと繋がる和室コーナーでゆったりと。
2階は家族の変化、子どもの成長に合わせて流動的に。
ジブンハウスでも人気の、和室があるプランを
ぜひご見学ください！



来場予約は
こちらから



株式会社 豊洋

〒690-0825
松江市学園2丁目22番23号(学園通り)
営業時間/AM9:00~PM5:00
〈本社〉松江市西川津町2108番地3



0120-280-383
TEL 0852-28-1111



Instagram





豊洋の不動産情報

詳しい情報は
コチラから



豊洋分譲地で新築住宅ご成約の方



建物契約金額から

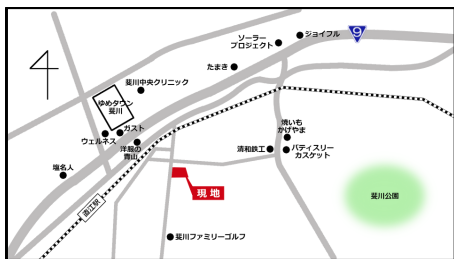
キャッシュバック 100万円

★2023年6月30日までに
ご契約の先着5名様限定

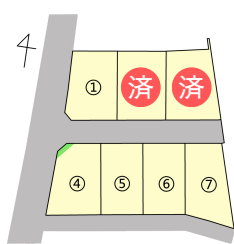
◆ 豊洋上直江分譲地 ◆

| 出雲市斐川町

周辺地図



区画図



区画	土地面積	価格
1	220.85㎡ (66.80坪)	6,346,000円 (9.5万円/坪)
4	217.35㎡ (65.74坪)	5,785,120円 (8.8万円/坪)
5	204.68㎡ (61.91坪)	5,695,720円 (9.2万円/坪)
6	205.34㎡ (62.11坪)	5,714,120円 (9.2万円/坪)
7	226.65㎡ (68.56坪)	5,896,160円 (8.8万円/坪)

< 物件概要 >

■所在地/出雲市斐川町1番地外
■造成面積/1,852.98㎡
■開発許可番号/指令都第A21号の43
■交通/バス停「直江」まで約600m、JR西野駅まで約750m
■教育施設/出雲市立斐川西小学校、出雲市立斐川南小学校
■取引態様/売主
■その他/無償水道受入れ、別途必要金負担金が別途必要
★建築条件付

◆ アバンシティ陽 ◆

| 松江市上乃木

区画	土地面積	価格
6	140.79㎡ (42.58坪)	11,070,800円 (26.0万円/坪)
7	143.55㎡ (43.42坪)	11,636,560円 (26.8万円/坪)

周辺地図



< 物件概要 >

■所在地/松江市上乃木二丁目
■造成面積/1,500.40㎡
■開発許可番号/指令都第A21号の43
■交通/バス停「床几山入口」まで約300m、JR乃木駅まで約1.4km
■教育施設/松江市立乃木小学校、松江市立湖南中学校
■売主/（株）豊洋不動産
■取引態様/販売代理
■その他/★建築条件付

◆ アークタウン黒田 ◆

| 松江市黒田町

区画	土地面積	価格
8	197.95㎡ (59.87坪)	15,147,000円 (25.3万円/坪)

周辺地図



< 物件概要 >

■所在地/松江市黒田町599-1外
■開発許可番号/指令建指第A20号の54
■交通/バス停「黒田町」まで約500m、一畑電車松江しんじ湖温泉駅まで約1.6km
■教育施設/松江市立法吉小学校、松江市立第一中学校
■取引態様/売主
■その他/★建築条件付

◆ 豊洋浜乃木分譲地 ◆

| 松江市浜乃木

区画	土地面積	価格
1	130.90㎡ (39.59坪)	7,522,000円 (19万円/坪)
2	124.97㎡ (37.80坪)	6,993,000円 (18.5万円/坪)

周辺地図



< 物件概要 >

■所在地/松江市浜乃木一丁目
■交通/バス停「浜乃木」まで約300m、JR乃木駅まで約900m
■教育施設/松江市立乃木小学校、松江市立湖南中学校
■取引態様/売主
■その他/★建築条件付

◆ アークタウン大庭 ◆

| 松江市大庭町

区画	土地面積	価格
9	200.75㎡ (60.72坪)	12,083,280円 (19.9万円/坪)
19	209.81㎡ (63.46坪)	12,628,540円 (19.9万円/坪)



< 物件概要 >

■所在地/松江市大庭町字小原
■開発許可番号/指令都第3号
■交通/バス停「やすらぎの里前」まで約300m
■教育施設/松江市立大庭小学校、松江市立湖東中学校
■取引態様/売主
■その他/★建築条件付

◆ 古志原センターヒルズ ◆

| 松江市古志原



区画	土地面積	価格
34	170.94㎡ (51.70坪)	12,084,000円 (23.4万円/坪)

< 物件概要 >

■所在地/松江市古志原二丁目
■開発許可番号/指令都第A20号の12
■交通/バス停「古志原」まで約8分
■教育施設/松江立古志原小学校、松江市立第四中学校
■取引態様/売主
■その他/★建築条件付

◆ ステラビレッジ東出雲 ◆

| 東出雲町揖屋



区画	土地面積	価格
21	180.29㎡ (54.54坪)	8,780,574円 (16.1万円/坪)

< 物件概要 >

■所在地/松江市東出雲町揖屋字中島90番19
■開発許可番号/A21号の18
■交通/バス停「新町」まで約350m
■教育施設/松江市立揖屋小学校、松江市立東出雲中学校
■取引態様/売主
■その他/★建築条件付

※掲載内容：令和5年3月10日現在 広告有効期限：令和5年4月30日



株式会社 豊洋

〒690-0823 松江市西川津町2108番地3 Tel0852-28-1111

《暮らしゆうゆう館》

〒690-0825 松江市学園2丁目22-23 ☎0120-208-383

建設業許可 島根県知事(特-3)第3656号・(公社)島根県宅建協会会員(一社)島根県住まいづくり協会会員・宅建許可 島根県知事(12)第430号