



muiボードの体験ができます!

家族とのコミュニケーションができるIoT機器

What's mui BOARD? 紹介動画▶



SNSで話題! ▶ #muiのある風景

ジブンハウスはmuiボードを標準装備

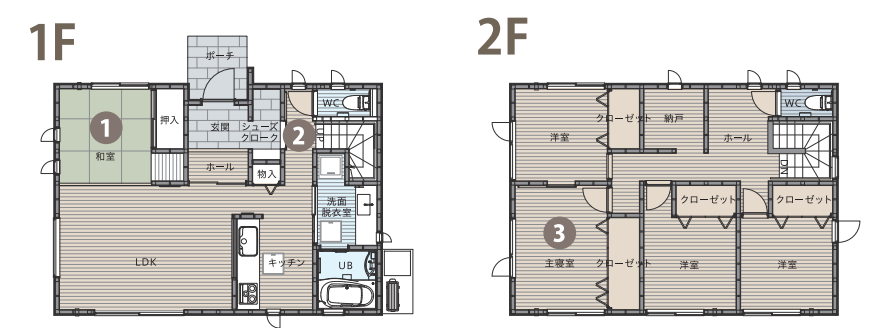
ジブンハウス 710A 完成見学会 OPEN HOUSE

来場予約は
コチラから

初めての方限定
予約来場
プレゼント
VISA
商品券
5,000円分

※マイホームを真剣にお考えの方に限ります。
※再来場の方にもプレゼントをご用意しております。

Open 12/2 Sat・3 Sun
Time 9:00~18:00
Venue 松江市東出雲町揖屋
(ステラビレッジ東出雲敷地内)

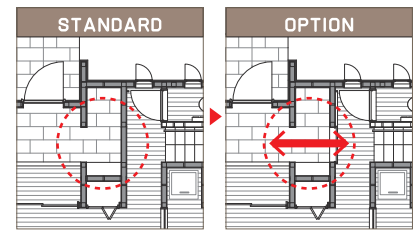


① リビングとつながる和室

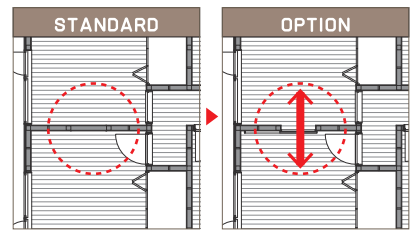
ムダのないレイアウトに必要な十分な広さの和室を確保。くつろぎの空間が増えるだけでなく、作業スペースとしても有効です。



② オプションにより玄関からの動線を追加。規格住宅でありながら利便性を確保。



③ オプションにより主寝室を2部屋つづきに。お休みになる部屋と書斎を隣におけます。



豊洋の土地 & 建売 不動産情報

■広告作成年月日/令和5年11月6日 ■広告有効期限/令和5年12月末日



松江市八雲町 豊洋八雲町分譲地

土地

区画	土地面積	価格
10	155.01㎡ (46.89坪)	4,923,000円 (10.5万円/坪)

物件概要

■所在地/松江市八雲町東岩坂438-8 ■交通/バス停「東岩坂」まで約800m ■教育施設/松江市立八雲小学校、松江市立八雲中学校 ■取引態様/売主 ■その他/★建築条件付

松江市八雲町 ジブンハウス 79AⅡ 建売

建売



販売価格 **2,940万円**(税込)

物件概要

■所在地/松江市八雲町東岩坂438-11 ■地目/宅地 ■都市計画/都市計画区域外 ■建ぺい率・容積率/指定なし ■道路幅員/前面6m及び5.23m公道 ■交通/バス停「東岩坂」まで約800m ■教育施設/松江市立八雲小学校、松江市立八雲中学校 [建物] ■木造ガルバリウム鋼板葺2階建 ■床面積/103.52㎡ ■完成予定年月日/令和6年3月 ■引渡時期/令和6年9月 ■取引態様/売主

松江市上乃木 アバンシティ陽

土地

区画	土地面積	価格
6	140.79㎡ (42.58坪)	11,070,800円 (26.0万円/坪)

物件概要

■所在地/松江市上乃木二丁目401-30外 ■造成面積/1,500.40㎡ ■開発許可番号/指令都第A21号の43 ■交通/バス停「床几山入口」まで約300m、JR松江駅まで約1.4km ■教育施設/松江市立乃木小学校、松江市立湖南中学校 ■取引態様/売主 ■その他/★建築条件付

出雲市斐川町 豊洋上直江分譲地

土地

区画	土地面積	価格	区画	土地面積	価格
1	220.85㎡ (66.80坪)	6,346,000円 (9.5万円/坪)	6	205.34㎡ (62.1坪)	5,714,120円 (9.2万円/坪)
4	217.35㎡ (65.74坪)	5,785,120円 (8.8万円/坪)	7	226.65㎡ (68.56坪)	5,896,160円 (8.6万円/坪)
5	204.68㎡ (61.91坪)	5,695,720円 (9.2万円/坪)			

物件概要 ■所在地/出雲市斐川町上直江2174-1番地外 ■造成面積/1,852.98㎡ ■交通/バス停「直江駅入口」まで600m、JR直江駅まで750m ■教育施設/出雲市立西野小学校、出雲市立斐川西中学校 ■取引態様/売主 ■その他/4、5、6、7号地は有効面積以外に無償提供地があります。★建築条件付

松江市浜乃木 豊洋浜乃木分譲地

土地

区画	土地面積	価格
2	129.72㎡ (39.24坪)	7,455,600円 (19.0万円/坪)

物件概要

■所在地/松江市浜乃木1丁目116-11 ■交通/バス停「浜乃木灘中」まで約300m、JR乃木駅まで約900m ■教育施設/松江市立乃木小学校、松江市立湖南中学校 ■取引態様/売主 ■その他/★建築条件付

松江市黒田町 アークタウン黒田

土地

区画	土地面積	価格
8	197.98㎡ (59.87坪)	15,147,000円 (25.3万円/坪)

物件概要

■所在地/松江市黒田町599-1外 ■開発許可番号/指令都第A20号の54 ■交通/バス停「黒田町」まで約500m、一畑電車松江しんじ湖温泉駅まで約1.6km ■教育施設/松江市立法吉小学校、松江市立第一中学校 ■取引態様/売主 ■その他/★建築条件付

松江市法吉町 アークタウン大界

土地

区画	土地面積	価格
13	203.99㎡ (61.70坪)	11,229,400円 (18.2万円/坪)

物件概要

■所在地/松江市法吉町字大界171-2外 ■開発許可番号/指令都開第1081号 ■交通/バス停「第二北台団地入口」まで徒歩約1分 ■教育施設/松江市立城北小学校、松江市立第一中学校 ■取引態様/売主 ■その他/★建築条件付
※造成工事完了後実施する分筆登記の面積増減に伴う実測精算あり

松江市大庭町 アークタウン大庭

土地

区画	土地面積	価格
9	200.75㎡ (60.72坪)	12,083,280円 (19.9万円/坪)
19	209.81㎡ (63.46坪)	12,628,540円 (19.9万円/坪)

物件概要

■所在地/松江市大庭町字小原 ■開発許可番号/指令都開第3号 ■交通/バス停「やすらぎの里前」まで約300m ■教育施設/松江市立大庭小学校、松江市立湖東中学校 ■取引態様/売主 ■その他/★建築条件付

ジブンハウス

ずっと愉しむ、こだわりの平屋。



SCANDIA

オーガニックで健康的なディテールシンプルなプレミアムベーシックコンセプト

居住空間をワンフロアに集約した
理想の住まい

F SERIES

理想の暮らしを叶える「こだわりの平屋」

家族の繋がりがや空気を感じる平屋のライフスタイルは、
年代を超え長く生活のしやすい家としても大変人気です。

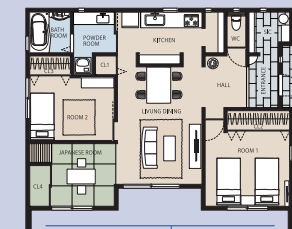
Fシリーズは、2LDK、3LDK、4LDKの
3つのプランからお選びいただけます。

家族が集うジブンにぴったりの理想の住まいを、平屋で叶えてみませんか。

プラン例



F SERIES
1210F



延べ床面積 (25.6坪) 84.88㎡
1階床面積 84.88㎡

本体価格

15,488,000円(税込)

※本体工事価格には、地盤調査、屋外給排水工事(地域により浄化槽費用)、その他本体工事、管理諸経費、建築確認申請、地盤改良工事、外構工事、その他の費用は含まれていません。1210Fプランの標準価格です。

テイスト



ANTICO

スタイリッシュなデザインコンビネーション
普遍的なネオクラシックコンセプト



JAPONE

ファッショナブルなラグゼーションと
日本美を融合したクールジャパンコンセプト

