

OPEN HOUSE

「欲しい」

平屋

を詰め込んだ

建売住宅

GRAND OPEN

長期優良住宅

耐震等級3

UA値 0.36
C値 0.4

長期保証



個別で毎日ご案内します

完全予約制

予約はこちら▶▶



出雲市斐川町上直江



PRESENT

ご契約お祝い

成約特典

50万円

完成見学会にご来場のうえ
2026年8月31日までに
請負契約を締結された方
に限りです。

HOUSE DATA

販売価格

3,180

万円
(税込)

土地価格	¥ 5,785,120
建物価格	¥ 22,764,880(税込)
外構工事	¥ 3,250,000(税込)
販売価格	¥ 31,800,000(税込)



重たい買い物を
すぐに収納したい!

洗濯を
ラクにしたい!

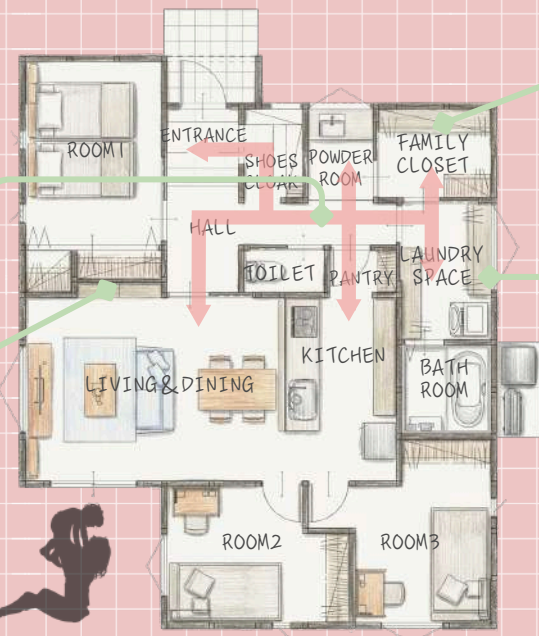
平屋がいいけど
動線は短い方がいい!

欲張り家族の「欲しい」をぎゅっと詰め込みました

敷地面積：217.35㎡(65.74坪)
延床面積：86.12㎡(26.05坪)

家族ひとりひとりに
ぴったりな「ただいま動線」。
"みんなに便利"が
詰まった間取りです。

"見せる"と"しまう"を組み合わせたり
リビング収納を設置。
自分らしさを出しながらも
リビングはいつもスッキリ☆



ランドリースペースの
隣に大容量の
ファミリークローゼット。
乾いた洗濯物を
ハンガーにかけたまま
移動すればあっという間に
片付けも終了♪

洗濯作業が1ヶ所で完結する
フィルフィットランドリー。
シンクも付いているので
靴やアウトドア用品も
気兼ねなく洗えます..。oO



《物件概要》

■所在地／出雲市斐川町上直江2174-11 ■地目／宅地 ■都市計画／その他 ■用途地域／第二種中高層住居専用地域 ■建ぺい率／60% ■容積率／200% ■道路／幅員6m 造成地内新設位置指定道路 ■設備／水道：斐川水道水道企業団より供給、電気：中国電力等、ガス：LPG、汚水：公共下水（宅地内まで配管）、雨水：側溝 ■交通機関／直江駅入口バス停まで約600m、JR直江駅まで約750m ■校区／出雲市立西野小学校（1.5km・徒歩約19分）、出雲市立斐川西中学校（1.0km・徒歩約13分） ■工事完了年月／令和4年6月 ■取引態様／売主 ■その他／有効面積以外にセットバック用地として無償提供地が11.07㎡あり（総面積228.42㎡）、水道加入金（20mm）、下水道受益者負担金が別途必要となります。

【建物】 ■木造ガルバリウム鋼板葺2階建 ■建築確認番号／第07-652号 ■完成年月／令和8年4月 ■引渡時期／相談

★YouTubeでの動画広告としての利用、施工事例としてホームページ、Instagramへの掲載をさせていただきます。

●広告有効期限：令和8年8月31日



〒690-0825 松江市学園2丁目22番23号(学園通り)
営業時間/AM9:00~PM5:00

0120-280-383

〈本社〉松江市西川津町2108番地3
Tel 0852-28-1111

建設業許可 島根県知事(特-3)第3656号・(公社)島根県宅建協会会員(一社)島根県住まいづくり協会会員・宅建許可 島根県知事(12)第430号

