

松江市浜乃木

3,330万円
(税込)

建売住宅

帰宅ルーティン × 整理整頓

OPEN HOUSE

1歩進むごとに片付く家

5/16 sat ▶ 24 sun

完全予約制

9:00 - 18:00

ご予約はコチラ



来場特典

商品券

5,000

円分

1歩進むごとに、家事がひとつ消えていく。
慌ただしい毎日に「心のゆとり」を生み出す魔法の動線です。



長期優良住宅
耐震等級 3
UA値 0.4
長期保証

松江市浜乃木1丁目



イメージパース



株式会社 豊洋

ご来場者様限定
成約特典

最大

Present

100万円

詳しい内容はスタッフまでお問い合わせください

Plan

敷地面積 129.72㎡
(39.24坪)
延床面積 86.94㎡
(26.29坪)
1F 47.20㎡
2F 39.74㎡

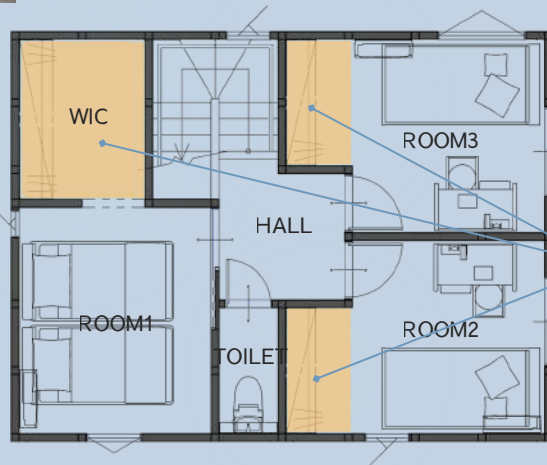
玄関から手洗い・脱衣・キッチンへ直結。
帰宅後の動作がそのまま片付けになるので
「ついで」に家事が消えていきます。



キッチンの後ろにスタ
ディスペース。食事の準備
をしながら宿題のサポ
ートもできちゃいます◎

テレビ裏に収納を配置。
掃除道具などをさっと
片付けられるだけでなく、
ごちゃつきがちな配線も
スッキリ隠せます。

リビングは天井を折り上げ、空間にアクセントをプラス。
天井いっぱいまでのハイドアでより開放的なリビングに。



各部屋にもたっぷりの収納。
自分で片付けや管理をする
習慣をつけるのにも◎



帰宅後の「名もなき家事」をゼロにする動線。
たっぷりの収納で、コンパクトな間取りでも

家の中はいつもスッキリ。

販売価格

3,330万円 (税込)

土地価格	¥7,455,600
建物価格	¥23,551,000(税込)
外構工事	¥2,293,400(税込)
販売価格	¥33,300,000(税込)

《物件概要》

- 所在地／松江市浜乃木1丁目116-47 ■地目／宅地 ■都市計画／市街化区域 ■用途地域／第一種住居地域
- 建ぺい率／60% ■容積率／200% ■道路／南側幅員4mの公道に約10.4m、東側幅員4.16mの公道に約12.5m 接道
- 設備／水道：松江市上水道、電気：中国電力、污水：公共下水道、雨水：敷地内雨水排水樹設置
- 交通機関／浜乃木灘中バス停より約300m、JR乃木駅より約900m
- 校区／松江市立乃木小学校（約850m）、松江市立湖南中学校（約2.1km） ■現況／販売中
- 引渡時期／相談 ■取引態様／売主

[建物] ■木造ガルバリウム鋼板葺2階建 ■建築確認番号／第07-697号 ■完成年月／令和8年5月

★建売住宅完成後約4ヶ月はモデルハウスとして使用させていただきます。SNSでの動画・画像の利用、施工事例としてホームページへの掲載をさせていただきます。

※広告有効期限：2026年6月30日



株式会社 豊洋

〒690-0825 松江市学園2丁目22番23号(学園通り)

営業時間/AM9:00~PM5:00

0120-280-383

<本社>松江市西川津町2108番地3 Tel 0852-28-1111

建設業許可 島根県知事(特-3)第3656号・(公社)島根県宅建協会会員(一社)島根県住まいづくり協会会員・宅建許可 島根県知事(12)第430号